



TESI 6 VODORAVNI KLUPA

6 elemenata, dužina 1500 mm. Završna obrada Bjelokost (kod. 02).
Konfiguracijski kod. 08. SJEDALO NIJE UKLJUČENO



Tehničke karakteristike:

- cijevi od čeličnog lima promjera 25 mm
- kolektori od čeličnog lima
- elementi dužine 45 mm (korak element)
- narezi na završecima kolektora gornji i donji 1/2" Plin desni i lijevi
- čepovi 1/2 "montiran, isporučuju se kao dio standardne opreme
- najveći dopušteni radni pritisak 10 bara
- najveća dopuštena radna temperatura 95°C
- standardni hidraulički priključci Kod 02

Dostupne završne obrade Uvećanje cijene

Standard Bijela

Završne obrade Classic

Završne obrade Special

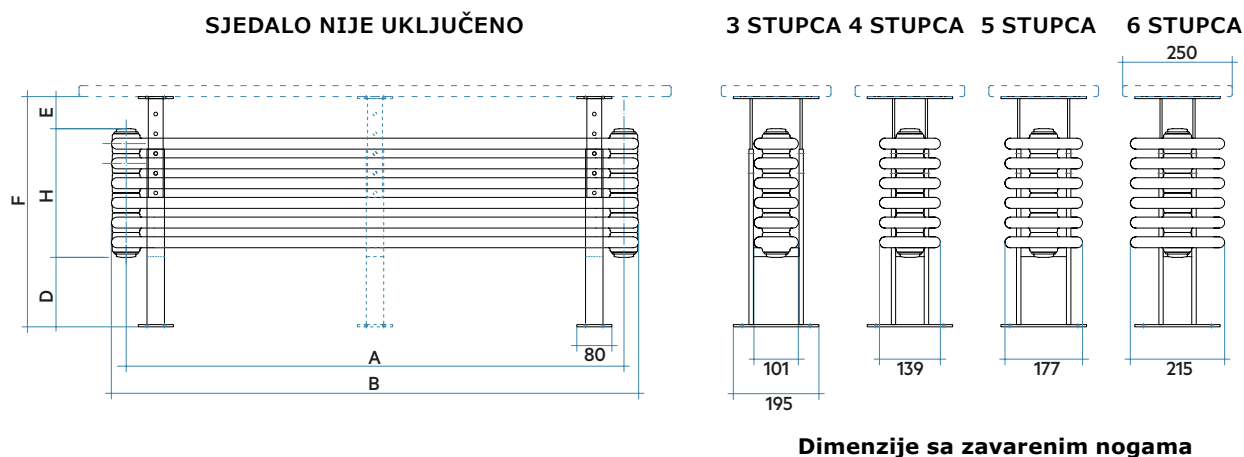
Loft Postupak (kod TR)

Ostale RAL boje

Za šifre tona završne obrade vidjeti str. 570

TESI VODORAVNI - KLUPA je posebna verzija klasičnog cijevnog radijatora TESI. Sastoji se od 3 do 6 stupova i određenog broja elemenata: 4, 5, 6, 7, 8. Duljine su različite, u rasponu od 1014 mm do 2364 mm, a visina je 300 mm.

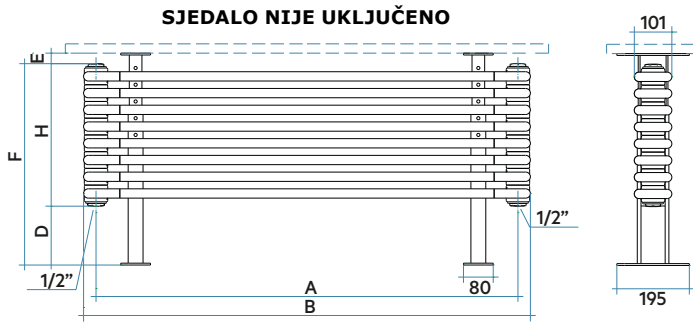
Sjedalo nije uključeno. Za TESI VODORAVNU KLUPU dužine 1200 i 1500 mm predviđena su 2 nosača, za TESI VODORAVNU KLUPU dužine 1800, 2200 i 2500 mm predviđena su 3 nosača.



D = 158 mm; E = 73 mm (E = 28 s 8 elemenata)

TESI 3 KLUPA

Vodoravni



D = 158 mm; E = 73 mm (E = 28 s 8 elemenata)



Model	Code	Dub.	Dužina	"H" Visina	"F" (D + E + H) Ukupna Visina	"A" Osni razmak	Težina Kg	Kap. lt	Toplinski Učinak (Δt)					Eksp. n.
									60°C Watt	50°C Watt	40°C Watt	30°C Watt*	20°C Watt	
3C 1200 el. 04	RT 3 1200 04 01 A4 02 N FIS-AG	101	1200	204	435	1135	9,5	6,8	584	459	342	234	137	1,320
3C 1500 el. 04	RT 3 1500 04 01 A4 02 N FIS-AG	101	1500	204	435	1435	11,8	8,3	722	567	421	287	168	1,330
3C 1800 el. 04	RT 3 1800 04 01 A4 02 N FIS-AG	101	1800	204	435	1735	14,2	9,7	860	676	503	343	201	1,330
3C 2000 el. 04	RT 3 2000 04 01 A4 02 N FIS-AG	101	2000	204	435	1935	15,7	10,7	952	749	558	382	224	1,318
3C 2200 el. 04	RT 3 2200 04 01 A4 02 N FIS-AG	101	2200	204	435	2135	17,3	11,7	1045	823	614	421	248	1,310
3C 2500 el. 04	RT 3 2500 04 01 A4 02 N FIS-AG	101	2500	204	435	2435	19,6	13,2	1185	935	700	482	284	1,299
3C 1200 el. 05	RT 3 1200 05 01 A4 02 N FIS-AG	101	1200	249	480	1135	11,9	8,5	730	574	428	292	171	1,320
3C 1500 el. 05	RT 3 1500 05 01 A4 02 N FIS-AG	101	1500	249	480	1435	14,8	10,3	903	709	527	359	210	1,330
3C 1800 el. 05	RT 3 1800 05 01 A4 02 N FIS-AG	101	1800	249	480	1735	17,7	12,2	1076	845	629	429	251	1,330
3C 2000 el. 05	RT 3 2000 05 01 A4 02 N FIS-AG	101	2000	249	480	1935	19,7	13,4	1191	936	698	478	280	1,318
3C 2200 el. 05	RT 3 2200 05 01 A4 02 N FIS-AG	101	2200	249	480	2135	21,6	14,6	1306	1029	768	527	310	1,310
3C 2500 el. 05	RT 3 2500 05 01 A4 02 N FIS-AG	101	2500	249	480	2435	24,5	16,4	1481	1169	875	602	356	1,299
3C 1200 el. 06	RT 3 1200 06 01 A4 02 N FIS-AG	101	1200	294	525	1135	14,2	10,2	876	689	513	350	205	1,320
3C 1500 el. 06	RT 3 1500 06 01 A4 02 N FIS-AG	101	1500	294	525	1435	17,7	12,4	1084	850	632	431	251	1,330
3C 1800 el. 06	RT 3 1800 06 01 A4 02 N FIS-AG	101	1800	294	525	1735	21,2	14,6	1291	1013	754	515	301	1,330
3C 2000 el. 06	RT 3 2000 06 01 A4 02 N FIS-AG	101	2000	294	525	1935	23,6	16,1	1429	1123	837	573	336	1,318
3C 2200 el. 06	RT 3 2200 06 01 A4 02 N FIS-AG	101	2200	294	525	2135	25,9	17,5	1567	1234	921	632	371	1,310
3C 2500 el. 06	RT 3 2500 06 01 A4 02 N FIS-AG	101	2500	294	525	2435	29,4	19,7	1777	1402	1049	722	427	1,299
3C 1200 el. 07	RT 3 1200 07 01 A4 02 N FIS-AG	101	1200	339	570	1135	16,6	11,9	1022	804	599	409	239	1,320
3C 1500 el. 07	RT 3 1500 07 01 A4 02 N FIS-AG	101	1500	339	570	1435	20,7	14,5	1264	992	737	503	293	1,330
3C 1800 el. 07	RT 3 1800 07 01 A4 02 N FIS-AG	101	1800	339	570	1735	24,8	17,0	1506	1182	880	601	351	1,330
3C 2000 el. 07	RT 3 2000 07 01 A4 02 N FIS-AG	101	2000	339	570	1935	27,5	18,8	1667	1310	977	669	392	1,318
3C 2200 el. 07	RT 3 2200 07 01 A4 02 N FIS-AG	101	2200	339	570	2135	30,2	20,4	1828	1440	1075	737	433	1,310
3C 2500 el. 07	RT 3 2500 07 01 A4 02 N FIS-AG	101	2500	339	570	2435	34,3	23,0	2073	1636	1224	843	498	1,299
3C 1200 el. 08	RT 3 1200 08 01 A4 02 N FIS-AG	101	1200	384	615	1135	19,0	13,6	1168	918	684	467	274	1,320
3C 1500 el. 08	RT 3 1500 08 01 A4 02 N FIS-AG	101	1500	384	615	1435	23,6	16,6	1445	1134	842	574	335	1,330
3C 1800 el. 08	RT 3 1800 08 01 A4 02 N FIS-AG	101	1800	384	615	1735	28,3	19,4	1721	1351	1006	686	402	1,330
3C 2000 el. 08	RT 3 2000 08 01 A4 02 N FIS-AG	101	2000	384	615	1935	31,4	21,4	1905	1498	1116	764	448	1,318
3C 2200 el. 08	RT 3 2200 08 01 A4 02 N FIS-AG	101	2200	384	615	2135	34,6	23,4	2090	1646	1228	842	495	1,310
3C 2500 el. 08	RT 3 2500 08 01 A4 02 N FIS-AG	101	2500	384	615	2435	39,2	26,3	2370	1870	1399	963	569	1,299

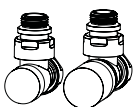
Za Δt ≠ od 60°C koristi se formula: $Q=Q_n (\Delta t / 60)^n$

(*) Zahvaljujući visokom učinku grijaćih tijela Irsap TESI, idealni Δt kod projektiranja na niskoj temperaturi je Δt na 30°C.

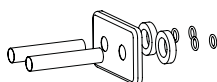
Legenda Kodova:

Visina	Kod za standardnu bijelu boju - za druge kodove boja, vidjeti unutarnju stranu uveza	
RT 3 1200 04 01 A4 02 N FIS-AG		
Broj stupaca	Broj elemenata	Kod pakiranja
		Opcija za dodavanje konfiguraciji proizvoda

Dekorativna i tehnička oprema



Set ventila i prigušnice
Str. 536



Set cijevna navlaka
Str. 540

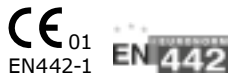
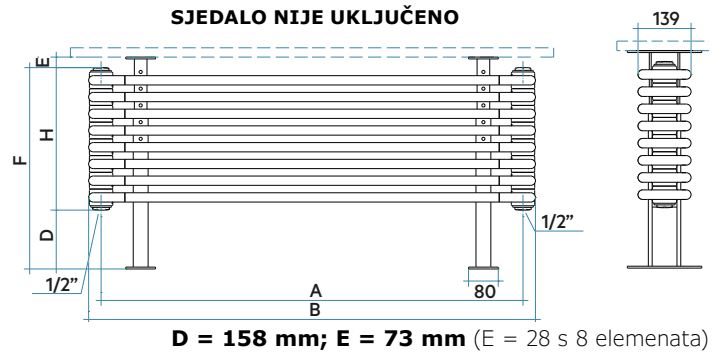
TESI 4 KLUPA



Vodoravni

Tehničke karakteristike:

- cijevi od čeličnog lima promjera 25 mm
- kolektori od čeličnog lima
- elementi dužine 45 mm (korak element)
- narezi na završecima kolektora gornji i donji 1/2" Plin desni i lijevi
- čepovi 1/2 "montiran, isporučuju se kao dio standardne opreme
- najveći dopušteni radni pritisak 10 bara
- najveća dopuštena radna temperatura 95°C
- standardni hidraulički priključci Kod 02



Model	Code	Dubina	Dužina	Visina	"B"	"H"	"F" (D + E + H)	"A" Osni	Težina	Kap.	Toplinski Učinak (Δt)					Eksp. n.
											60°C Watt	50°C Watt	40°C Watt	30°C Watt*	20°C Watt	
4C 1200 el. 04	RT 4 1200 04 01 A4 02 N FIS-AG	139	1200	204	435	1135	14,4	8,7	759	595	442	301	175	1,335		
4C 1500 el. 04	RT 4 1500 04 01 A4 02 N FIS-AG	139	1500	204	435	1435	17,9	10,5	930	730	543	371	216	1,328		
4C 1800 el. 04	RT 4 1800 04 01 A4 02 N FIS-AG	139	1800	204	435	1735	21,4	12,4	1100	864	644	440	258	1,321		
4C 2000 el. 04	RT 4 2000 04 01 A4 02 N FIS-AG	139	2000	204	435	1935	23,7	13,8	1211	952	710	486	285	1,317		
4C 2200 el. 04	RT 4 2200 04 01 A4 02 N FIS-AG	139	2200	204	435	2135	26,0	15,0	1321	1040	776	532	312	1,312		
4C 2500 el. 04	RT 4 2500 04 01 A4 02 N FIS-AG	139	2500	204	435	2435	29,4	17,0	1486	1171	875	601	354	1,306		
4C 1200 el. 05	RT 4 1200 05 01 A4 02 N FIS-AG	139	1200	249	480	1135	18,0	10,8	949	744	553	376	219	1,335		
4C 1500 el. 05	RT 4 1500 05 01 A4 02 N FIS-AG	139	1500	249	480	1435	22,4	13,1	1163	913	679	464	271	1,328		
4C 1800 el. 05	RT 4 1800 05 01 A4 02 N FIS-AG	139	1800	249	480	1735	26,8	15,5	1375	1080	805	550	322	1,321		
4C 2000 el. 05	RT 4 2000 05 01 A4 02 N FIS-AG	139	2000	249	480	1935	29,6	17,2	1514	1191	888	608	357	1,317		
4C 2200 el. 05	RT 4 2200 05 01 A4 02 N FIS-AG	139	2200	249	480	2135	32,5	18,8	1652	1300	970	665	391	1,312		
4C 2500 el. 05	RT 4 2500 05 01 A4 02 N FIS-AG	139	2500	249	480	2435	36,8	21,2	1858	1464	1094	751	443	1,306		
4C 1200 el. 06	RT 4 1200 06 01 A4 02 N FIS-AG	139	1200	294	525	1135	21,6	13,0	1139	893	663	451	263	1,335		
4C 1500 el. 06	RT 4 1500 06 01 A4 02 N FIS-AG	139	1500	294	525	1435	26,9	15,8	1396	1096	815	556	325	1,328		
4C 1800 el. 06	RT 4 1800 06 01 A4 02 N FIS-AG	139	1800	294	525	1735	32,1	18,7	1649	1296	965	660	386	1,321		
4C 2000 el. 06	RT 4 2000 06 01 A4 02 N FIS-AG	139	2000	294	525	1935	35,5	20,6	1816	1429	1065	729	428	1,317		
4C 2200 el. 06	RT 4 2200 06 01 A4 02 N FIS-AG	139	2200	294	525	2135	39,0	22,6	1982	1560	1164	798	469	1,312		
4C 2500 el. 06	RT 4 2500 06 01 A4 02 N FIS-AG	139	2500	294	525	2435	44,2	25,5	2229	1757	1313	901	531	1,306		
4C 1200 el. 07	RT 4 1200 07 01 A4 02 N FIS-AG	139	1200	339	570	1135	25,2	15,2	1329	1042	774	526	307	1,335		
4C 1500 el. 07	RT 4 1500 07 01 A4 02 N FIS-AG	139	1500	339	570	1435	31,4	18,4	1628	1278	951	649	379	1,328		
4C 1800 el. 07	RT 4 1800 07 01 A4 02 N FIS-AG	139	1800	339	570	1735	37,4	21,8	1924	1512	1126	770	451	1,321		
4C 2000 el. 07	RT 4 2000 07 01 A4 02 N FIS-AG	139	2000	339	570	1935	41,4	24,1	2119	1667	1243	851	499	1,317		
4C 2200 el. 07	RT 4 2200 07 01 A4 02 N FIS-AG	139	2200	339	570	2135	45,5	26,3	2312	1820	1358	931	547	1,312		
4C 2500 el. 07	RT 4 2500 07 01 A4 02 N FIS-AG	139	2500	339	570	2435	51,5	29,8	2601	2050	1532	1051	620	1,306		
4C 1200 el. 08	RT 4 1200 08 01 A4 02 N FIS-AG	139	1200	384	615	1135	28,8	17,4	1518	1190	884	602	350	1,335		
4C 1500 el. 08	RT 4 1500 08 01 A4 02 N FIS-AG	139	1500	384	615	1435	35,8	21,0	1861	1461	1086	742	433	1,328		
4C 1800 el. 08	RT 4 1800 08 01 A4 02 N FIS-AG	139	1800	384	615	1735	42,8	24,9	2199	1728	1287	880	515	1,321		
4C 2000 el. 08	RT 4 2000 08 01 A4 02 N FIS-AG	139	2000	384	615	1935	47,4	27,5	2422	1905	1420	972	570	1,317		
4C 2200 el. 08	RT 4 2200 08 01 A4 02 N FIS-AG	139	2200	384	615	2135	52,0	30,1	2642	2080	1552	1064	625	1,312		
4C 2500 el. 08	RT 4 2500 08 01 A4 02 N FIS-AG	139	2500	384	615	2435	58,9	34,0	2972	2342	1750	1202	708	1,306		

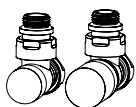
Za Δt ≠ od 60°C koristi se formula: $Q = Q_n (\Delta t / 60)^n$

(*) Zahvaljujući visokom učinku grijaćih tijela Irsap TESI, idealni Δt kod projektiranja na niskoj temperaturi je Δt na 30°C.

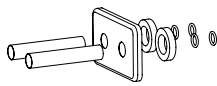
Legenda Kodova:

Visina	Kod za standardnu bijelu boju - za druge kodove boja, vidjeti unutarnju stranu uveza		
RT 4 1200 04 01 A4 02 N FIS-AG			
Broj stupaca	Broj elemenata	Kod pakiranja	Opcija za dodavanje konfiguraciji proizvoda

Dekorativna i tehnička oprema



Set ventila i prigušnice
Str. 536



Set cijevna navlaka
Str. 540

Dostupne završne obrade Uvećanje cijene

- Standard Bijela
- Završne obrade Classic
- Završne obrade Special
- Loft Postupak (kod TR)
- Ostale RAL boje

Za šifre tona završne obrade vidjeti str. 570

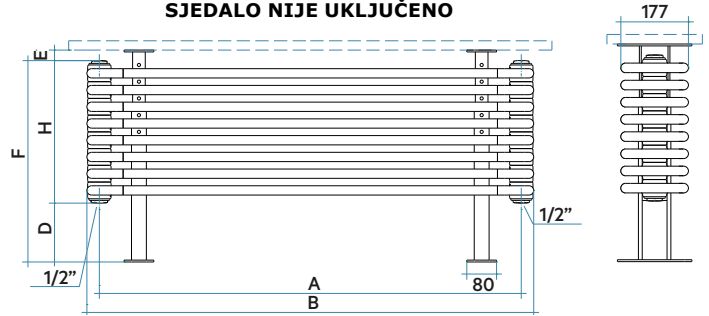


TESI 5 KLUPA

TESI

Vodoravni

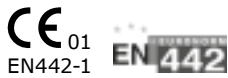
SJEDALO NIJE UKLJUČENO



D = 158 mm; E = 73 mm (E = 28 s 8 elemenata)

Tehničke karakteristike:

- cijevi od čeličnog lima promjera 25 mm
- kolektori od čeličnog lima
- elementi dužine 45 mm (korak element)
- narezi na završecima kolektora gornji i donji 1/2" Plin desni i lijevi
- čepovi 1/2 "montiran, isporučuju se kao dio standardne opreme
- najveći dopušteni radni pritisak 10 bara
- najveća dopuštena radna temperatura 95°C
- standardni hidraulički priključci Kod 02

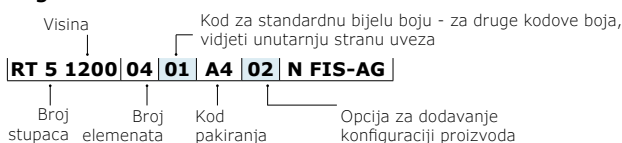


Model	Code	"B" Dubina	"H" Dužina	"F" Visina (D + E + H)	"A" Osni razmak	Težina	Kap.	Toplinski Učinak (Δt)					Eksp. n.	
								60°C Watt	50°C Watt	40°C Watt	30°C Watt*	20°C Watt		
5C 1200 el. 04	RT 5 1200 04 01 A4 02 N FIS-AG	177	1200	204	435	1135	16,3	11,1	922	720	532	361	208	1,353
5C 1500 el. 04	RT 5 1500 04 01 A4 02 N FIS-AG	177	1500	204	435	1435	20,2	13,6	1127	883	656	446	260	1,337
5C 1800 el. 04	RT 5 1800 04 01 A4 02 N FIS-AG	177	1800	204	435	1735	24,1	16,0	1331	1045	777	530	310	1,327
5C 2000 el. 04	RT 5 2000 04 01 A4 02 N FIS-AG	177	2000	204	435	1935	26,7	17,7	1466	1152	858	586	343	1,323
5C 2200 el. 04	RT 5 2200 04 01 A4 02 N FIS-AG	177	2200	204	435	2135	29,3	19,3	1601	1258	938	642	376	1,320
5C 2500 el. 04	RT 5 2500 04 01 A4 02 N FIS-AG	177	2500	204	435	2435	33,2	21,8	1802	1418	1058	725	426	1,314
5C 1200 el. 05	RT 5 1200 05 01 A4 02 N FIS-AG	177	1200	249	480	1135	20,4	13,9	1152	900	666	451	261	1,353
5C 1500 el. 05	RT 5 1500 05 01 A4 02 N FIS-AG	177	1500	249	480	1435	25,2	17,0	1409	1104	820	558	325	1,337
5C 1800 el. 05	RT 5 1800 05 01 A4 02 N FIS-AG	177	1800	249	480	1735	30,1	20,0	1664	1306	972	663	387	1,327
5C 2000 el. 05	RT 5 2000 05 01 A4 02 N FIS-AG	177	2000	249	480	1935	33,4	22,1	1833	1440	1072	733	429	1,323
5C 2200 el. 05	RT 5 2200 05 01 A4 02 N FIS-AG	177	2200	249	480	2135	36,6	24,1	2001	1573	1172	802	470	1,320
5C 2500 el. 05	RT 5 2500 05 01 A4 02 N FIS-AG	177	2500	249	480	2435	41,4	27,2	2252	1773	1322	906	532	1,314
5C 1200 el. 06	RT 5 1200 06 01 A4 02 N FIS-AG	177	1200	294	525	1135	24,5	16,7	1382	1080	799	541	313	1,353
5C 1500 el. 06	RT 5 1500 06 01 A4 02 N FIS-AG	177	1500	294	525	1435	30,3	20,4	1691	1325	983	670	389	1,337
5C 1800 el. 06	RT 5 1800 06 01 A4 02 N FIS-AG	177	1800	294	525	1735	36,1	24,1	1997	1567	1166	796	464	1,327
5C 2000 el. 06	RT 5 2000 06 01 A4 02 N FIS-AG	177	2000	294	525	1935	40,0	26,5	2200	1728	1286	879	514	1,323
5C 2200 el. 06	RT 5 2200 06 01 A4 02 N FIS-AG	177	2200	294	525	2135	43,9	28,9	2401	1888	1406	962	563	1,320
5C 2500 el. 06	RT 5 2500 06 01 A4 02 N FIS-AG	177	2500	294	525	2435	49,7	32,6	2702	2127	1586	1087	638	1,314
5C 1200 el. 07	RT 5 1200 07 01 A4 02 N FIS-AG	177	1200	339	570	1135	28,6	19,5	1613	1260	932	631	365	1,353
5C 1500 el. 07	RT 5 1500 07 01 A4 02 N FIS-AG	177	1500	339	570	1435	35,4	23,8	1973	1546	1147	781	454	1,337
5C 1800 el. 07	RT 5 1800 07 01 A4 02 N FIS-AG	177	1800	339	570	1735	42,1	28,1	2330	1828	1360	928	542	1,327
5C 2000 el. 07	RT 5 2000 07 01 A4 02 N FIS-AG	177	2000	339	570	1935	46,7	30,9	2566	2016	1501	1026	600	1,323
5C 2200 el. 07	RT 5 2200 07 01 A4 02 N FIS-AG	177	2200	339	570	2135	51,2	33,7	2801	2202	1641	1123	657	1,320
5C 2500 el. 07	RT 5 2500 07 01 A4 02 N FIS-AG	177	2500	339	570	2435	58,0	38,1	3153	2482	1851	1268	745	1,314
5C 1200 el. 08	RT 5 1200 08 01 A4 02 N FIS-AG	177	1200	384	615	1135	32,6	22,2	1843	1440	1065	722	417	1,353
5C 1500 el. 08	RT 5 1500 08 01 A4 02 N FIS-AG	177	1500	384	615	1435	40,4	27,2	2254	1766	1311	893	519	1,337
5C 1800 el. 08	RT 5 1800 08 01 A4 02 N FIS-AG	177	1800	384	615	1735	48,2	32,1	2662	2090	1554	1061	619	1,327
5C 2000 el. 08	RT 5 2000 08 01 A4 02 N FIS-AG	177	2000	384	615	1935	53,4	35,4	2933	2304	1715	1172	686	1,323
5C 2200 el. 08	RT 5 2200 08 01 A4 02 N FIS-AG	177	2200	384	615	2135	58,6	38,6	3202	2517	1875	1283	751	1,320
5C 2500 el. 08	RT 5 2500 08 01 A4 02 N FIS-AG	177	2500	384	615	2435	66,3	43,5	3603	2836	2115	1450	851	1,314

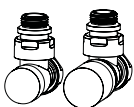
Za Δt ≠ od 60°C koristi se formula: $Q=Q_n (\Delta t / 60)^n$

(*) Zahvaljujući visokom učinku grijaćih tijela Irsap TESI, idealni Δt kod projektiranja na niskoj temperaturi je Δt na 30°C.

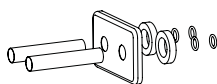
Legenda Kodova:



Dekorativna i tehnička oprema



Set ventila i prigušnice
Str. 536



Set cijevna navlaka
Str. 540

Dostupne završne obrade Uvećanje cijene

- Standard Bijela
- Završne obrade Classic
- Završne obrade Special
- Loft Postupak (kod TR)

Ostale RAL boje

Za šifre tona završne obrade vidjeti str. 570

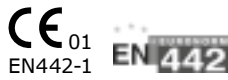
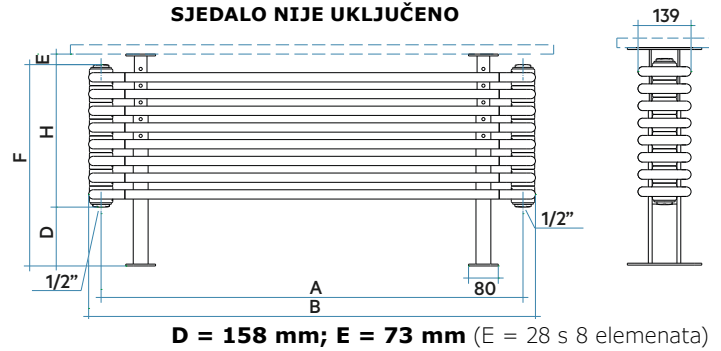
TESI 6 KLUPA



Vodoravni

Tehničke karakteristike:

- cijevi od čeličnog lima promjera 25 mm
- kolektori od čeličnog lima
- elementi dužine 45 mm (korak element)
- narezi na završecima kolektora gornji i donji 1/2" Plin desni i lijevi
- čepovi 1/2 "montiran, isporučuju se kao dio standardne opreme
- najveći dopušteni radni pritisak 10 bara
- najveća dopuštena radna temperatura 95°C
- standardni hidraulički priključci Kod 02

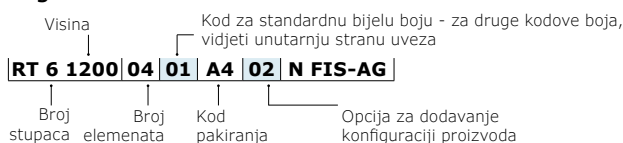


Model	Code	"B" Dubina mm	"H" Dužina mm	"F" Visina (D + E + H) mm	"A" Osni razmak mm	Težina Kg	Kap. lt	Toplinski Učinak (Δt)					Eksp. n.	
								60°C Watt	50°C Watt	40°C Watt	30°C Watt*	20°C Watt		
6C 1200 el. 04	RT 6 1200 04 01 A4 02 N FIS-AG	215	1200	204	435	1135	19,6	13,3	1085	845	622	419	240	1,371
6C 1500 el. 04	RT 6 1500 04 01 A4 02 N FIS-AG	215	1500	204	435	1435	24,2	16,2	1324	1036	768	521	302	1,346
6C 1800 el. 04	RT 6 1800 04 01 A4 02 N FIS-AG	215	1800	204	435	1735	28,9	19,2	1564	1226	910	620	361	1,334
6C 2000 el. 04	RT 6 2000 04 01 A4 02 N FIS-AG	215	2000	204	435	1935	32,0	21,2	1723	1352	1004	685	400	1,330
6C 2200 el. 04	RT 6 2200 04 01 A4 02 N FIS-AG	215	2200	204	435	2135	35,1	23,1	1881	1477	1098	750	438	1,327
6C 2500 el. 04	RT 6 2500 04 01 A4 02 N FIS-AG	215	2500	204	435	2435	39,8	26,0	2118	1665	1240	848	496	1,322
6C 1200 el. 05	RT 6 1200 05 01 A4 02 N FIS-AG	215	1200	249	480	1135	24,4	16,6	1356	1056	778	524	301	1,371
6C 1500 el. 05	RT 6 1500 05 01 A4 02 N FIS-AG	215	1500	249	480	1435	30,3	20,3	1656	1296	960	652	378	1,346
6C 1800 el. 05	RT 6 1800 05 01 A4 02 N FIS-AG	215	1800	249	480	1735	36,1	24,0	1955	1533	1138	776	452	1,334
6C 2000 el. 05	RT 6 2000 05 01 A4 02 N FIS-AG	215	2000	249	480	1935	40,0	26,4	2154	1690	1256	857	500	1,330
6C 2200 el. 05	RT 6 2200 05 01 A4 02 N FIS-AG	215	2200	249	480	2135	43,9	28,9	2352	1847	1373	938	548	1,327
6C 2500 el. 05	RT 6 2500 05 01 A4 02 N FIS-AG	215	2500	249	480	2435	49,7	32,5	2648	2081	1550	1060	620	1,322
6C 1200 el. 06	RT 6 1200 06 01 A4 02 N FIS-AG	215	1200	294	525	1135	29,3	20,0	1627	1267	933	629	361	1,371
6C 1500 el. 06	RT 6 1500 06 01 A4 02 N FIS-AG	215	1500	294	525	1435	36,4	24,4	1987	1555	1151	782	453	1,346
6C 1800 el. 06	RT 6 1800 06 01 A4 02 N FIS-AG	215	1800	294	525	1735	43,3	28,8	2345	1839	1366	931	542	1,334
6C 2000 el. 06	RT 6 2000 06 01 A4 02 N FIS-AG	215	2000	294	525	1935	48,0	31,7	2584	2027	1507	1028	599	1,330
6C 2200 el. 06	RT 6 2200 06 01 A4 02 N FIS-AG	215	2200	294	525	2135	52,7	34,7	2822	2216	1648	1125	657	1,327
6C 2500 el. 06	RT 6 2500 06 01 A4 02 N FIS-AG	215	2500	294	525	2435	59,6	39,1	3178	2497	1859	1271	744	1,322
6C 1200 el. 07	RT 6 1200 07 01 A4 02 N FIS-AG	215	1200	339	570	1135	34,2	23,3	1898	1478	1089	734	421	1,371
6C 1500 el. 07	RT 6 1500 07 01 A4 02 N FIS-AG	215	1500	339	570	1435	42,4	28,4	2318	1814	1343	912	529	1,346
6C 1800 el. 07	RT 6 1800 07 01 A4 02 N FIS-AG	215	1800	339	570	1735	50,5	33,6	2736	2146	1593	1086	632	1,334
6C 2000 el. 07	RT 6 2000 07 01 A4 02 N FIS-AG	215	2000	339	570	1935	56,0	37,0	3015	2365	1758	1199	699	1,330
6C 2200 el. 07	RT 6 2200 07 01 A4 02 N FIS-AG	215	2200	339	570	2135	61,5	40,5	3292	2585	1922	1313	767	1,327
6C 2500 el. 07	RT 6 2500 07 01 A4 02 N FIS-AG	215	2500	339	570	2435	69,6	45,6	3707	2913	2169	1483	868	1,322
6C 1200 el. 08	RT 6 1200 08 01 A4 02 N FIS-AG	215	1200	384	615	1135	39,1	26,6	2170	1690	1244	838	481	1,371
6C 1500 el. 08	RT 6 1500 08 01 A4 02 N FIS-AG	215	1500	384	615	1435	48,5	32,5	2649	2073	1535	1042	604	1,346
6C 1800 el. 08	RT 6 1800 08 01 A4 02 N FIS-AG	215	1800	384	615	1735	57,8	38,4	3127	2452	1821	1241	722	1,334
6C 2000 el. 08	RT 6 2000 08 01 A4 02 N FIS-AG	215	2000	384	615	1935	64,0	42,3	3446	2703	2009	1370	799	1,330
6C 2200 el. 08	RT 6 2200 08 01 A4 02 N FIS-AG	215	2200	384	615	2135	70,2	46,2	3762	2954	2197	1500	876	1,327
6C 2500 el. 08	RT 6 2500 08 01 A4 02 N FIS-AG	215	2500	384	615	2435	79,5	52,1	4237	3330	2479	1695	992	1,322

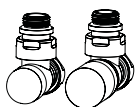
Za Δt ≠ od 60°C koristi se formula: **Q=Qn (Δt / 60)ⁿ**

(*) Zahvaljujući visokom učinku grijaćih tijela Irsap TESI, idealni Δt kod projektiranja na niskoj temperaturi je Δt na 30°C.

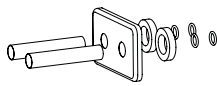
Legenda Kodova:



Dekorativna i tehnička oprema



Set ventila i prigušnice
Str. 536



Set cijevna navlaka
Str. 540

Dostupne završne obrade Uvećanje cijene

- Standard Bijela
- Završne obrade Classic
- Završne obrade Special
- Loft Postupak (kod TR)
- Ostale RAL boje

Za šifre tona završne obrade vidjeti str. 570

