



#### Dane techniczne konstrukcyjne:

- rury stalowe o średnicy  $\varnothing$  23 mm
- kolektory z wytłaczanej stali  $\varnothing$  30 mm
- nagwintowania na końcówkach kolektora gór. i dol. 1/2" Gas prawe
- maksymalne dopuszczalne ciśnienie robocze 8 bar
- maksymalna dopuszczalna temperatura pracy 95°C
- podłączenie 50 mm
- grzejnik wodny wyposażony w Booster zamontowany z tyłu grzejnika z mocą 1.000 W

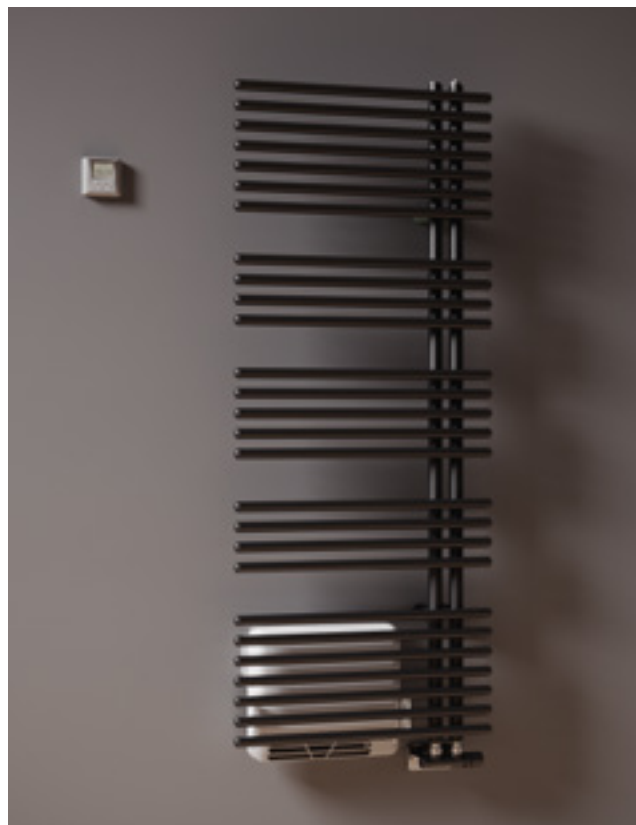
#### Ceny obejmują:

- 4 łączniki regulowane do montażu na ścianie w kolorze pasującym do grzejnika
- 2 ukryte zawory odpowietrzające 1/2" i osłona

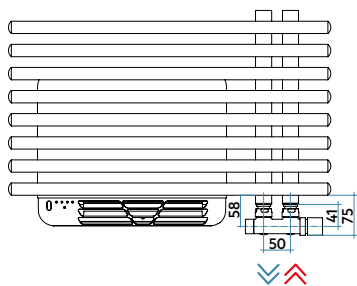
#### Dostępne wykończenia Dopłata

Biały Standardowy  
 Wykończenia Classic  
 Wykończenia Special  
 Inne Kolory RAL

**Kody kolorów, patrz str. 560**

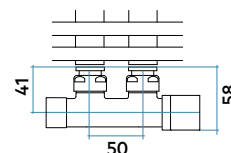


#### Podłączenie prawe 50 mm



Wpisz z kolektorami  
 po prawej stronie  
 Przyłącze hydrauliczne 50 mm

#### Wymiary z zaworami Irsap



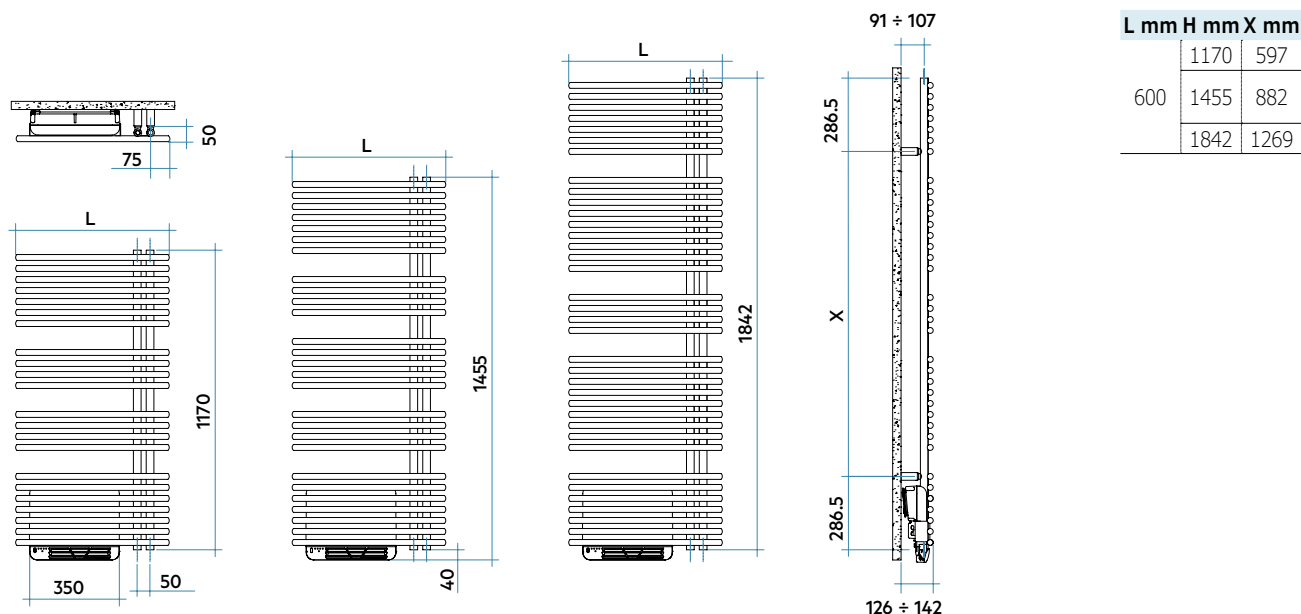
#### Opcjonalnie



#### GŁÓWNE CECHY CHARAKTERYSTYCZNE NAWIEWU POWIETRZA

- Wyłącznik ON/OFF
- Napięcie: 230 V 50 Hz, 1 ph
- Moc Boostera = 1000 W
- Klasa izolacyjna: KLASA II
- Stopień ochrony: IP24
- długość przewodu elektrycznego: 1200 mm, wtyczka SCHUKO
- Termostat elektroniczny

# FUNKY\_S AIR MIX



Model	Kod	Głęb. mm	Wys. H mm	Szer. L mm	Rozs. L' mm	Ciężar Kg	Poj. lt	Moc Ciepła (Δt)				Dodatkowa	
								50°C Watt	40°C Watt	30°C Watt*	20°C Watt	Wykł. n.	moc Boostera Watt
1170 22 rur 3 przerwy	<b>YBM060 B 01 IR 01 NNN</b>	122	1210	600	50	14,8	4,7	<b>572</b>	439	<b>311</b>	192	1,190	+ 1000
1455 27 rur 4 przerwy	<b>YBL060 B 01 IR 01 NNN</b>	122	1495	600	50	17,5	5,8	<b>688</b>	521	<b>364</b>	220	1,246	+ 1000
1842 36 rur 4 przerwy	<b>YBG060 B 01 IR 01 NNN</b>	122	1882	600	50	21,8	7,6	<b>891</b>	676	<b>473</b>	286	1,238	+ 1000

Dzięki wysokim osiągom korpusów grzewczych Irsap FUNKY\_S AIR MIX, Δt idealny do projektów w niskiej temperaturze wynosi Δt przy 30°C

Dla Δt odmiennych od 50°C stosować formułę:  $Q=Q_n (\Delta t / 50)^n$

## Legenda Kodu:

Kod w kolorze białym standardowym - odnośnie kodu z innym kolorem, patrz zakładka okładki

Szerokość

Wysokość

Kod opakowania

Kod podłączenia hydraulicznego

**YB M 060 B 01 IR 01 NNN**

## Chronotermostat Wireless do kontroli wzmocnienia

Grzejnik elektryczny FUNKY\_S AIR MIX jest wyposażony w chronotermostat wireless, który pozwala na kompletne sterowanie na odległość wszystkimi funkcjami grzejnika. Dzięki nieobecności przewodów, zaletą chronotermostatu jest szybki i sprawny montaż oraz to, że nie wymaga żadnych dodatkowych robót modyfikacyjnych w pomieszczeniu.



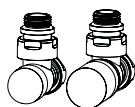
### REELETTRAS2501N

## Dane techniczne

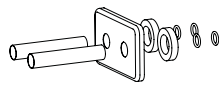
Komunikacja bezprzewodowa, za pośrednictwem fal radiowych przekazy wanych do odbiornika podłączonego do instalacji.

- Promień działania ok. 30-50 metrów w strefie mieszkalnej (868 MHz).
- Komunikacja w częstotliwości radiowej zgodnej z normą europejską.
- Sposób wyboru: Ręczny

## Akcesoria dekoracyjne i techniczne



Zestaw Zaworów i Zaworów Odcinających  
Str. 526



Rozety i maskownice na rury  
Str. 530