



Dane techniczne konstrukcyjne:

- prostokątne rury z blachy stalowej 25x20 mm
- kwadratowe kolektory z blachy stalowej 30x30 mm
- nagwintowania na końcówkach kolektora gór. i dol. 1/2" Gas prawe
- maksymalne dopuszczalne ciśnienie robocze 4 bar
- maksymalna dopuszczalna temperatura pracy 95°C
- grzejnik wodny wyposażony w Booster zamontowany z tyłu grzejnika z mocą 1.000 W.

Ceny obejmują:

- 4 łączniki regulowane do montażu na ścianie w kolorze pasującym do grzejnika
- 2 ukryte zawory odpowietrzające 1/2" i osłona

Dostępne wykończenia Dopłata

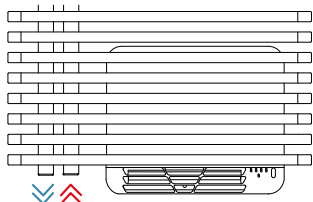
Biały Standardowy
 Wykończenia Classic
 Wykończenia Special
 Inne Kolory RAL

Kody kolorów, patrz str. 560



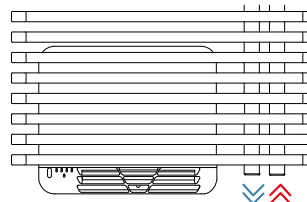
Konfiguracja dostępna

Kod KB



Podłączenie 50 mm lewe

Kod KC

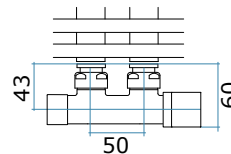


Podłączenie 50 mm prawe

Połączenia



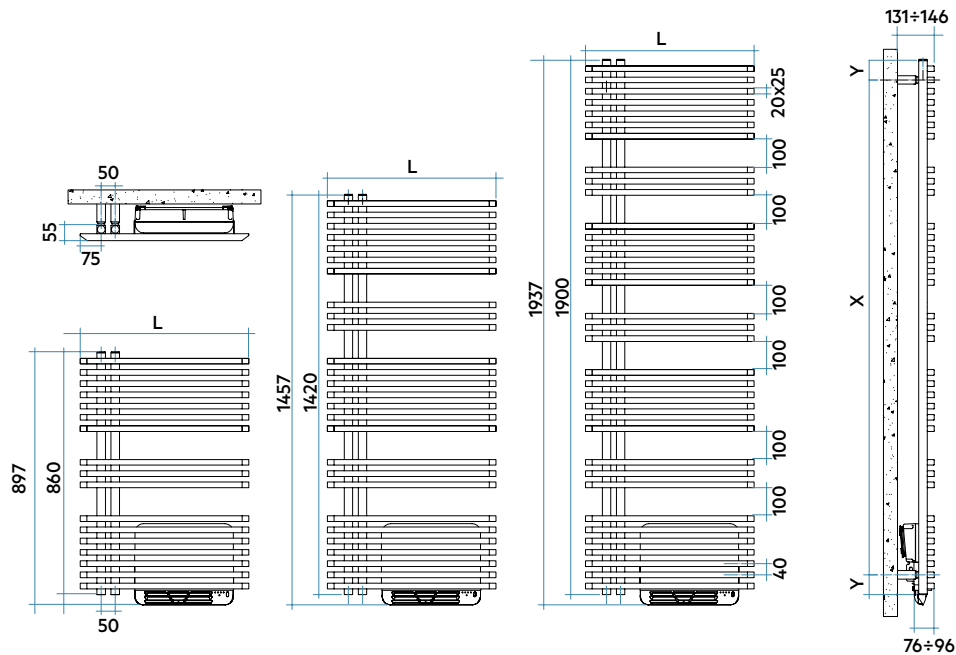
Wymiary z zaworami Irsap



GLÓWNE CECHY CHARAKTERYSTYCZNE NAWIEWU POWIETRZA

- Wyłącznik ON/OFF
- Napięcie: 230 V 50 Hz, 1 ph
- Moc Boostera = 1000 W
- Klasa izolacyjna: KLASA II
- Podłączenie do urządzenia dostarczane z przewodem fazowym i neutralnym dla wersji z lub bez wtyczki Schuko
- Stopień ochrony: IP24
- Długość przewodu elektrycznego: 1.200 mm
- Termostat elektroniczny

KAM AIR MIX



EN 442

CE 19
EN442-1



Model	Kod	Głęb. mm	Wys. H mm	Szer. L mm	Rozs. L' mm	Ciężar Kg	Poj. lt	Moc Ciepła (Δt)				Dodatkowa	
								50°C Watt	40°C Watt	30°C Watt*	20°C Watt	Wykl. n.	moc Boostera Watt
860 17 rur 2 przerwy	KBS060 B 01 IR 01 NNN	124	897	600	50	13,5	3,8	430	324	225	134	1,272	+ 1000
1420 27 rur 4 przerwy	KBM060 B 01 IR 01 NNN	124	1457	600	50	20,0	7,1	690	515	353	208	1,311	+ 1000
1900 35 rur 6 przerwy	KBG060 B 01 IR 01 NNN	124	1937	600	50	25,3	9,6	896	667	456	267	1,322	+ 1000

Dzięki wysokim osiągom korpusów grzewczych Irsap KAM AIR MIX, Δt idealny do projektów w niskiej temperaturze wynosi Δt przy 30°C

Dla Δt odmiennych od 50°C stosować formułę: $Q=Q_n (\Delta t / 50)^n$

Legenda Kodu:

Szerokość | Wysokość | Kod w kolorze białym standardowym - odnośnie kodu z innym kolorem, patrz zakładka okładki | Kod podłączenia hydraulicznego

K | B | S | 050 | B | 01 | IR | 01 | NNN

B dla grzejnika Kam z kolektorami po lewej stronie | Kod opakowania

Szerokość | Wysokość | Kod w kolorze białym standardowym - odnośnie kodu z innym kolorem, patrz zakładka okładki | Kod podłączenia hydraulicznego

K | C | S | 050 | B | 01 | IR | 01 | NNN

C dla grzejnika Kam z kolektorami po prawej stronie | Kod opakowania

Chronotermostat Wireless do kontroli wzmocnienia

Grzejnik elektryczny KAM AIR MIX jest wyposażony w chronotermostat wireless, który pozwala na kompletne sterowanie na odległość wszystkimi funkcjami grzejnika. Dzięki nieobecności przewodów, zaletą chronotermostatu jest szybki i sprawny montaż oraz to, że nie wymaga żadnych dodatkowych robót modyfikacyjnych w pomieszczeniu.



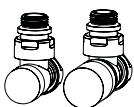
REELETTRAS2501N

Dane techniczne

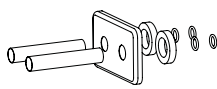
Komunikacja bezprzewodowa, za pośrednictwem fal radiowych przekazy wanych do odbiornika podłączonego do instalacji.

- Promień działania ok. 30-50 metrów w strefie mieszkalnej (868 MHz).
- Komunikacja w częstotliwości radiowej zgodnej z normą europejską.
- Sposób wyboru: Ręczny

Akcesoria dekoracyjne i techniczne



Zestaw Zaworów i Zaworów Odcinających
Str. 526



Rozety i maskownice na rury
Str. 530